

CUMPLE CON LAS ESPECIFICACIONES DE



EN ISO:3059

SPECTROLINE®

Serie uVision™ 365 estándar

LÁMPARAS DE INSPECCIÓN LED UV-A CON CLASIFICACIÓN IP Y SIN VENTILADOR

UV-365ES y UV-365EH

- ▶ Lámparas de inspección compactas, económicas y portátiles
- ▶ Disponibles en dos modelos para ajustarse a sus necesidades específicas: **intensidad estándar** y **alta intensidad**
- ▶ Se pueden utilizar en aplicaciones forenses, aplicaciones de UV especializadas y en inspección no destructiva (NDT)/examen no destructivo (NDE)

CLASIFICACIÓN

IP65



A PRUEBA DE POLVO Y RESISTENTES AL AGUA



FUNCIONAMIENTO EN FRÍO Y SIN VENTILADOR



LIGERAS Y RESISTENTES

PARA INSPECCIÓN FLUORESCENTE EN CUALQUIER ENTORNO INTERIOR/EXTERIOR

3 LED UV-A para una área de cobertura amplia y uniforme

LED DE LUZ BLANCA que permite el escaneo de defectos en la superficie

LENTES UV-A DURADEROS que reducen el índice de solarización

CONTROL SENCILLO integrado en el mango, interruptor basculante de tres posiciones (luz blanca/apagado/UV)

DISEÑO SIN VENTILADOR que mantiene una temperatura óptima de la lámpara con disipadores térmicos innovadores

MANGO DE PISTOLA cómodo y con control equilibrado



CERTIFICADO DE POTENCIA DE ILUMINACIÓN incluido con la lámpara

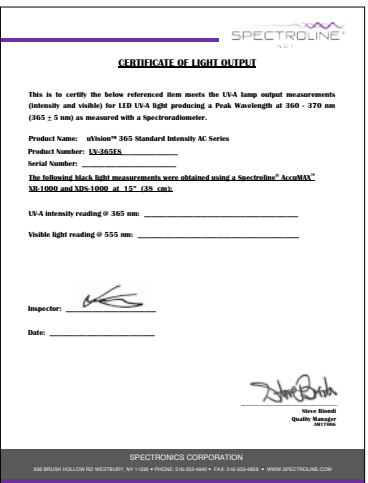
Características técnicas

MODELO	INTENSIDAD NOMINAL DE ESTADO CONSTANTE DE UV-A (365 nm) a 38 cm (15") ①	MEDICIÓN DE LUZ VISIBLE	ÁREA DE COBERTURA DE UV-A a 38 cm (15") a un mínimo de 1,200 µW/cm²
UV-365ES*	4,700 µW/cm²	< 1 pie candela (11 lux)	15.24 cm (6") de diámetro
UV-365EH*	7,000 µW/cm²	< 1 pie candela (11 lux)	17.78 cm (7") de diámetro

Fuente de luz:	3 LED UV-A, 1 LED de luz blanca
Tipo de lámpara:	Mango de pistola
Ø cabeza de la lámpara:	8.38 cm (3.3")
Ancho:	8.9 cm (3.5")
Longitud:	19 cm (7.5")
Peso:	0.73 kg (1.6 lb)
Intensidad LED luz blanca:	400 pies canela (4,306 lux)
Requisitos de energía:	100-240 VCA / 12-15 VCD

Ⓞ La lectura de intensidad de UV-A se toma con el medidor Spectroline® serie AccuMAX™ y está configurado de fábrica al valor que se muestra.

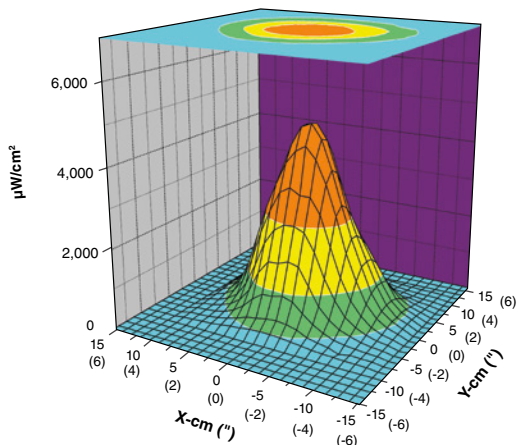
*Cada lámpara está equipada con un cordón de 2.44 m (8') y el enchufe adecuado para el país de destino. Hay disponible un cordón de 6.1 m (20'). El sufijo "/20" indica opciones de cordón de alimentación de 6 m (20').



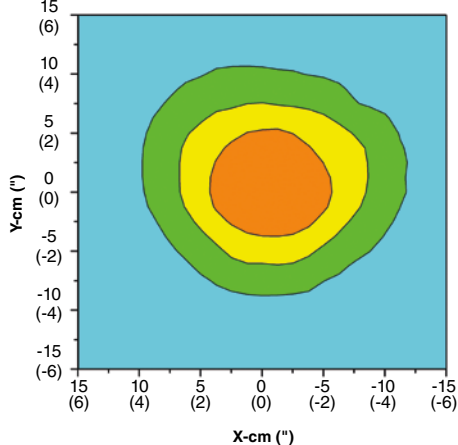
CERTIFICADO DE POTENCIA DE ILUMINACIÓN

PERFIL DE LUZ UV-A

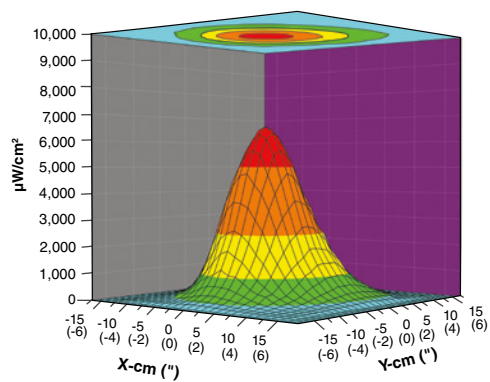
Perfil de contorno de la superficie a 38 cm (15")



Perfil de intensidad superior a 38 cm (15")



Perfil de contorno de la superficie a 38 cm (15")



Perfil de intensidad superior a 38 cm (15")

